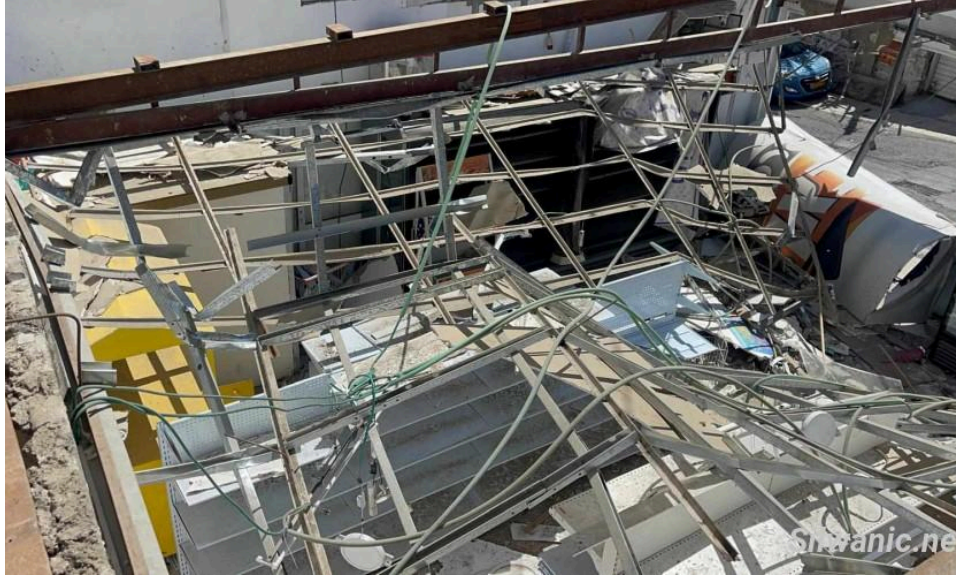


"حصاد القدس في اليوم الـ 210 من عملية "طوفان الأقصى"

May 3, 2024



في اليوم الـ 210 "لعملية طوفان الأقصى"، فرضت سلطات الاحتلال قيودها على دخول المصلين الى الأقصى لأداء صلاتي الفجر والجمعة، فيما واصلت عائلة قرايين هدم محلاتها التجارية بيدها بقرار من البلدية.

وأوضح مركز معلومات وادي حلوة- القدس، أن القوات المتمركزة على أبواب الأقصى، فرضت قيودها على دخول المصلين اليه منذ صلاة الفجر؛ ومنعت دخول الشبان ومجموعة من السواح الأتراك ومعظمهم من النساء، وأدى الشبان صلاة الفجر عند طريق "مقبرة اليوسفية".

وعند موعد صلاة الجمعة، نصبت القوات السواتر الحديدية عند مدخل طريق باب الأسباط المؤدي الى الأقصى، ومنعت عشرات الشبان من الدخول اليه، واعتدت على البعض بالدفع، اضافة الى توقيف ومنع العديد من الشبان على أبواب الأقصى الأخرى.

ومن جهة ثانية، واصلت عائلة قرايين عملية هدم منشأتها التجارية في حي وادي حلوة في بلدة سلوان، بيدها، بحجة البناء دون ترخيص.

وأوضح ياسين قرايين أن العائلة أجبرت على هدم المحلات القائمة منذ 35 عاماً، بعد رفض أي تأجيل أو تجميد للقرار، ورفض أي طلب لترخيصهم "بحجة عدم إمكانية اصدار تراخيص في حي وادي حلوة".

وأضاف قرايين أن البلدية علقت قرار الهدم النهائي منتصف شباط الماضي، وأمهلته العائلة حتى نهاية نيسان لتنفيذ الهدم، وبالفعل باشرت العائلة بتنفيذ القرار نهاية الشهر الماضي.

ولفت قراعين أن البلدية فرضت عليهم "مخالفة بناء عدة مرات"، والتزموا بدفعها، وكانوا يحاولون الحصول على ترخيص.

ولفت قراعين أن مساحة المنشآت التجارية تبلغ 150 مترا مربعا.

وفي ساعات المساء، بدأت سلطات الاحتلال وضع السواتر الحديدية في محيط كنيسة القيامة، عشية سبت النور، وسنويا تفرض القوات القيود على دخول المسيحيين الى الكنيسة وتحدد أعداد المسموح لهم.