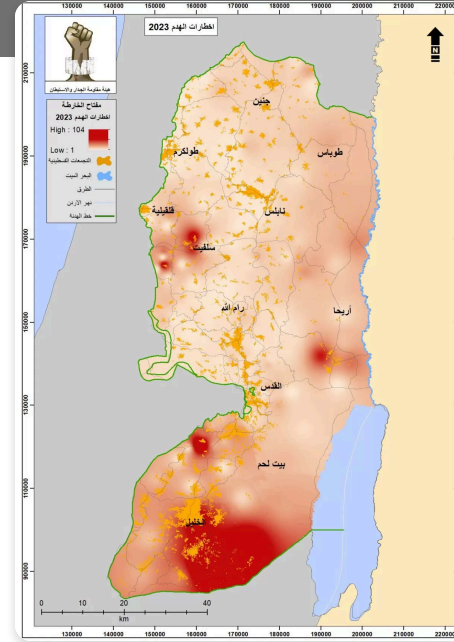


خريطة حرارية توضح تمركز إخطارات الهدم على مستوى المحافظات في العام 2023

2024-01-10



المحافظة	عدد الإخطارات
أريحا	121
الخليل	356
القدس	103
بيت لحم	246
جنين	41
رام الله	83
سلفيت	217
طوباس	29

طولكرم	3
قلقيلية	42

في كامل العام 2023، أصدرت سلطات الاحتلال الاسرائيلي (1333) اخطارا لهدم منشآت فلسطينية بحجة عدم الترخيص. تركز معظم هذه الإخطارات في محافظتي الخليل (356) إخطار ومحافظة بيت لحم (246) إخطار. في حين تركز ما تبقى من الإخطارات في محافظات سلفيت والقدس وأريحا ونابلس.[1] ولعل المتتبع لجغرافيا توزيع الإخطارات سيلحظ كثافة كبيرة في منطقة جنوب الخليل وتحديداً في منطقة مسافر يطا المهددة كلياً بالتهجير القسري وترحيل السكان والتي تكاد أن تحاصر مبانيها بالكامل بالإخطارات (انظر الخارطة أدناه)، وتالياً في الجنوب أيضاً في محافظة بيت لحم، إذ تشهد المنطقة هناك الكثير من المخططات الاستعمارية والتي بات يطلق عليها مخطط E2 والتي تهدف إلى عزل القرى والبلدات الفلسطينية عن بعضها البعض وعن سياقها الفلسطيني وتهدف أيضاً إلى إحداث ترابط جغرافي بين المستعمرات القائمة هناك.

تعتبر إخطارات الهدم التي تصدرها سلطات الاحتلال في الضفة الغربية أحد أدوات الاحتلال في محاصرة الفلسطينيين في مناطق C ومنعهم من التطور والتوسع العمراني في ظل سيطرة الاحتلال على التخطيط في

92	نابلس
1333	المجموع

تلك المناطق ومنع الفلسطينيين من حقهم في إعداد المخططات الهيكلية وعدم الموافقة عليها اذا ما قدمت اليهم من اجل استغلال مناطق C والتي تمثل 61% من مساحة الضفة لغربية وإبقائها لتوسع المستعمرات واحتياطا استراتيجيا لهم في المستقبل.

[1] تجربة الهيئة العملية تشير الى أن هناك اعدادا من الاخطارات لا تصل المؤسسات الحكومية وغير الحكومية ذات العلاقة برصد الانتهاكات والمتابعات القانونية، وبالتالي فهي لا تدخل في الاحصائيات الواردة في هذا التقرير.