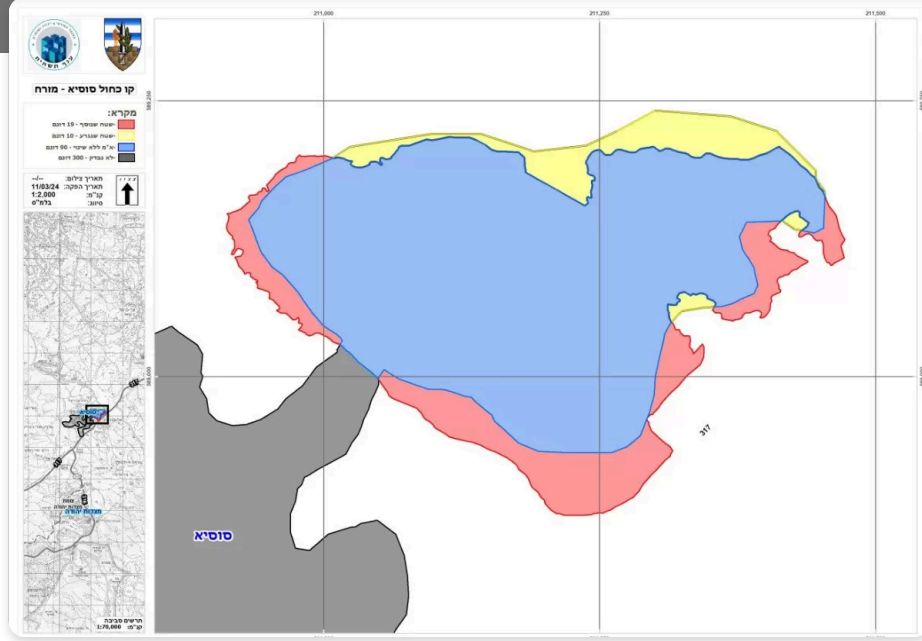
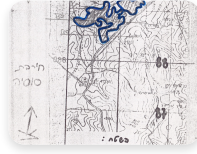


# طاقم الخط الأزرق، يثبت مصادر أراضي في سوسيا/الخليل

2024-03-10



خريطة الأمر العسكري، وخريطة الأمر العسكري ذاته من العام 1982



في آذار الحالي، وتحديدًا يوم 10 آذار، ومن أجل مراجعة الحدود المرتبطة بمحافظة الخليل، انعقد طاقم الخط الأزرق التابع للإدارة المدنية الاحتلالية المخصص في مهامه مراجعة الأراضي المعلنة كأراضي دولة، وعلى إثرها قامت بتغيير حدود منطقة معلنة كأراضي دولة منذ العام 1982، التغيير قام بإخراج أراضي من الإعلان، وقام بإضافة مساحات أراضي أخرى للإعلان، المنطقة المستهدفة في محافظة الخليل وتحديدًا منطقة يطا/ سوسيا/وادي السويد المساحة التي تمت عملية إخراجها 10 دونم وهي الملونة باللون الأصفر، في حين كانت المساحة التي تمت عملية مصادرتها وإضافتها إلى الأمر السابق تبلغ 19 دونما وهي معلنة باللون الأحمر، في حين أشارت الخارطة أن مجمل المساحة المعلنة في العام 1982 تبلغ مساحتها 90 دونماً.